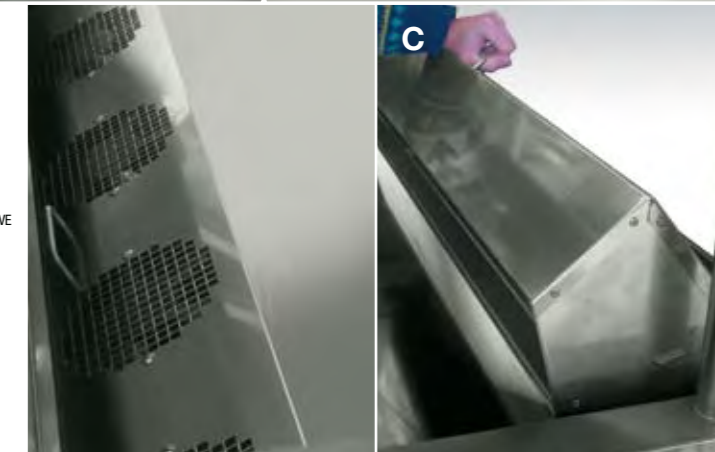
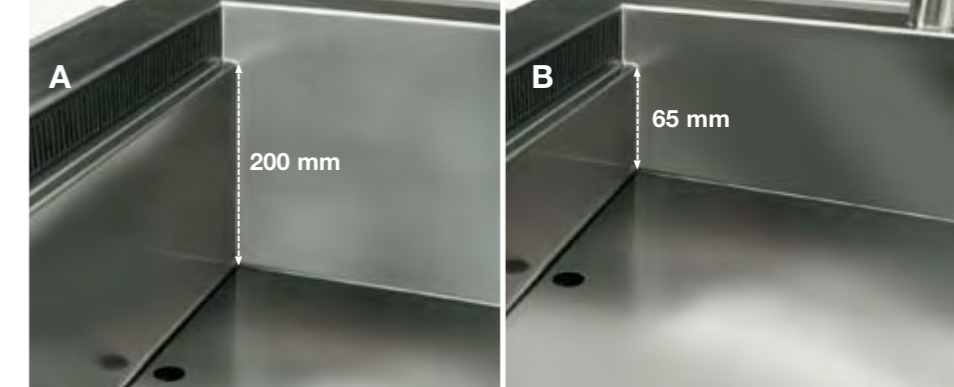


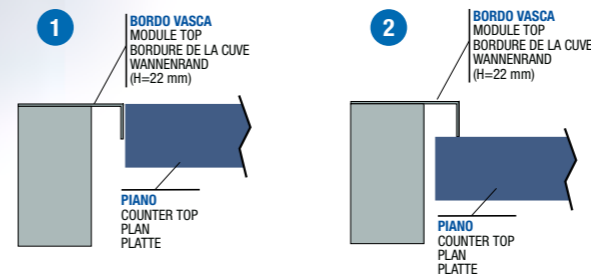


BORA DVARV - DPIRV

VASCHE E PIANI REFRIGERATI VENTILATI
COLD FAN BLOWN WELLS AND TOPS
CUVES ET PLANS REFRIGÉRÉS VENTILÉS
UMLUFTKÜHLWANNEN UMLUFTKÜHLPLATTEN



METODI DI INSTALLAZIONE INSTALLATION METHODS METHODES D'INSTALLATION INSTALLATIONSTYPEN



Costruzioni in acciaio inox 18/10 – Vasche e piani con o senza gruppo atti a contenere 2, 3, 4, 5 bacinelle GN1/1 – Vasche isolate profondità massima 200mm (fig.A) – Piani con abbassamento 65mm (fig. B) – Refrigerazione ventilata – Gas refrigerante R404a – Evaporatore alzabile (fig.C) - Pannello di controllo con interruttore ON/OFF e termostato digitale con orologio di sbrinamento integrato. – Su richiesta: Vasca di raccolta acqua di sbrinamento con evaporazione a mezzo resistenze; Fornitura separata del gruppo compressore. Collegamento con giunti rapidi e tubi flessibili; Evaporatore alzabile a mezzo molle a gas.

S/Steel 18/10 wells and tops with or without unit for 2, 3, 4, 5 GN1/1 pans – Wells 200 mm max. deep (fig. A) – Sunked Tops 65mm max. deep (fig. B) – Fan-assisted refrigeration – Insulated well – Refrigerant Gas R404a – Lift up evaporator (fig.C) - Control panel with ON/OFF switch and digital thermostat with integrated clock for automatic defrost – On demand: Drain tray basin with heating element; Condensing unit delivered separately. Connection by fast joints and flexible pipes. Lift up evaporator with pistons.

Construction en inox 18.10 – Cuves ou plans pour 2, 3, 4, 5 bacs GN1/1 – Profondeur maximale des cuves 200 mm (fig. A) – Profondeur des décaissés de plan 65 mm (fig. B) – Réfrigération ventilée – Cuve isolée – Gaz réfrigérant R404a – Évaporateur relevable (fig.C) - Panneau de contrôle avec interrupteur marche/arrêt et thermostat digital avec horloge de dégivrage intégrée. Livrable en option avec bac de récupération de l'eau de dégivrage avec évaporation par résistances. Groupe compresseur livré séparément, raccordement avec joints rapides et tubes flexibles - Évaporateur relevable sur vérins à gaz.

Umluftkühlwanne und Platten mit (oder ohne) Aggregat - aus CNS aisi 304 mit gerundeten Ecken, für 2-3-4-5/ GN Behälter. Wassertiefe bis max. 200mm(fig. A). Plattentiefe bis max. 65 mm(fig. B). Umluftkühlung. Isolierte Wanne. Kältemittel R 404a - Verdampfer zur Reinigung hochklappbar (fig.C) - Bedienblende mit ON/OFF Schalter und Zeitschalter für automatisches Abtauen. Option: beheizte Tauwasserschale, Hebeverdampfer durch Kolben, Aggregat separat mit einfachem Verbindungssystem.



SOVCEN-1

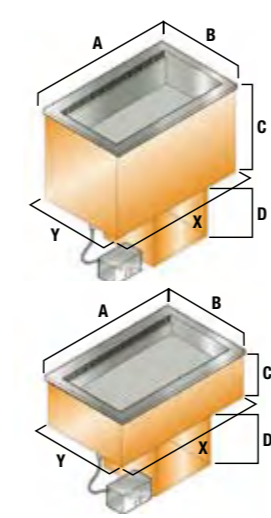
SOVCEN-2



SOVFR0-1
+ DILL

SOVFR0-2
+ DILL

Sovrastrutture ed illuminazioni
Overstructure and lighting
Superstructure et éclairage
Aufsätze und Beleuchtung



Capacità Capacity Capacité Inhalt	BORA		Fori - Holes - Dim. Trou - Lochmass mm X x Y	Alimentazione Power supply Alimentation Standardspannung
	Dimensioni - Sizes - Dimensions - Masse mm A x B x C / D			
DVARV Vasche Wells Cuves Kühlwanne	GN2/1	805x710x455/315	755x690	230V / 50Hz
	GN3/1	1155x710x455/315	1105x690	
	GN4/1	1505x710x455/315	1455x690	
	GN5/1	1855x710x455/315	1805x690	
	GN6/1	2205x710x455/315	2155x690	
DPIRV Piani Tops Plans Kühlplatten	GN2/1	805x710x325/315	755x690	230V / 50Hz
	GN3/1	1155x710x325/315	1105x690	
	GN4/1	1505x710x325/315	1455x690	
	GN5/1	1855x710x325/315	1805x690	
	GN6/1	2205x710x325/315	2155x690	

Dati tecnici e caratteristiche soggetti a cambiamenti senza avviso. All specifications subject to change without notice. Technische Daten und Eigenschaften mit Änderungen ohne Anzeig.