


**Max 48**

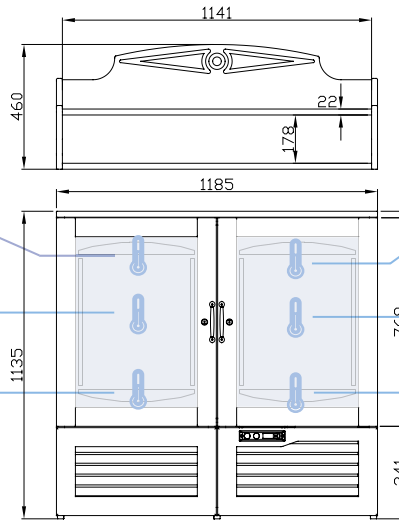
 Bottiglie - Bottles - Flaschen -  
 Bouteilles diam. 77

**SET 16 18 20 22**

min	14,8	16,6	18	20,6
max	18,5	19,9	20,9	21,8

min	14,2	16,1	17,5	19,4
max	17,5	19	20,2	20,9

min	13,8	15,4	17	18,1
max	16,3	18,1	19,2	19,9

 **+15°C / +22°C**

**Max 48**

 Bottiglie - Bottles - Flaschen -  
 Bouteilles diam. 77

**SET 6 8 10 12**

min	12,5	13,1	14,5	14,6
max	16,1	17,3	19	20

min	8,2	9,4	10,3	11,3
max	12,7	14,9	16,6	18,3

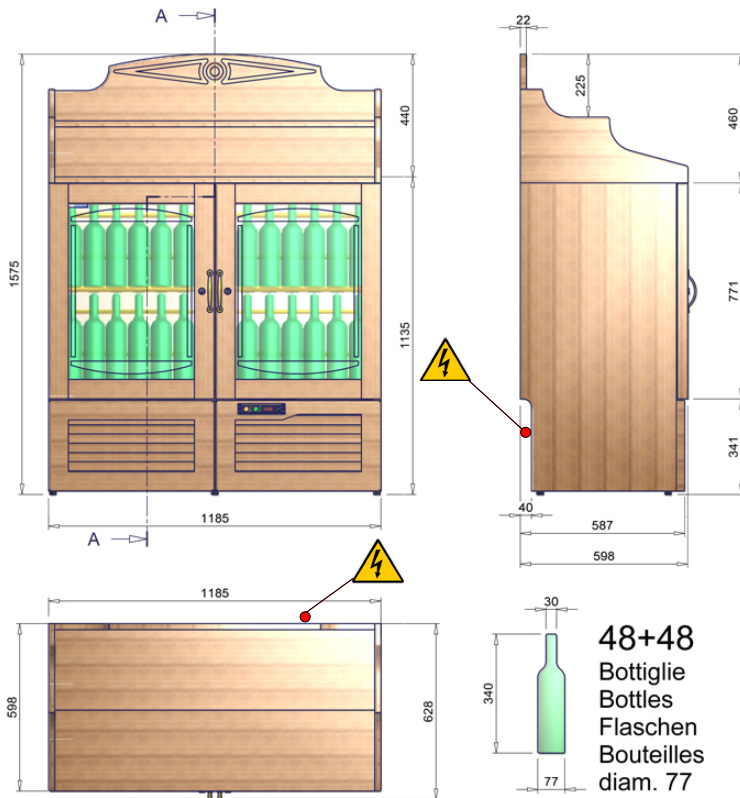
min	2,6	4,6	6,7	8,4
max	12,5	13,6	16,4	17,5

 **+6°C / +12°C**

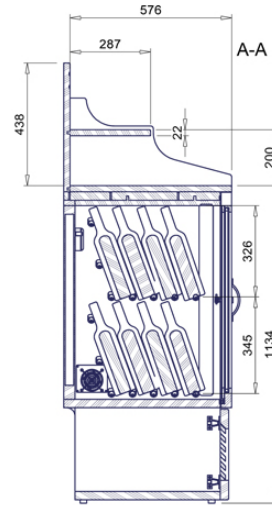
Specifiche Tecniche - Specifications - Technische Daten - Données Techniques - Dato Técnicos

230 V / 50 Hz		2PV	2PV+ALZ
Codice prodotto Item code no	Produkt-Kode-Nr. Nr. de code du produit		
Grezzo - Raw Bianco - White Marr. Chiaro - Light Brown Marr.Scuro - Dark Brown	Unbehandelt - Brut Weiss - Blanc Hellbraun - Brun clair Dunkelbraun - Brun foncé	Codice Code Code Code	
		<b>77006244</b> <b>77006246</b>	<b>77006264</b> <b>77006266</b>
Lunghezza esterna Outside length	Aussenlänge Longueur extérieure	mm	<b>1185</b>
Altezza Height	Höhe Hauteur	mm	<b>1135</b>
Profondità Depth	Tiefe Profondeur	mm	<b>598 (628)</b>
Bottiglie Bottles	Flaschen Bouteilles (diam. 77 mm)	Pz	<b>48 + 48</b>
Compressore Compressor	Kompressor Compresseur	ASPERA	<b>NB6152GK</b>
Potenza frigorifera Refrigeration power	Kalorienleistung (-10°C/+45°C) Puissance frigorifique	kcal/h W	<b>437</b> <b>508</b>
Fluido refrigerante Refrigerant fluid	Kältemittel Gas frigorigène	kg	<b>R 404a</b> <b>0,22</b>
Capillare Capillary	Kapillarrohr Capillaire	diam. mm	<b>0,91</b> <b>3000</b>
Ventilatore del cond. Condenser fan	Kondensatorlüfter Ventilateur du condensateur	W	<b>10</b>
Centralina elettronica Electronic central unit	Elektronisches Steuergehäuse Centrale électronique	CAREL	<b>PJ32W</b>
Potenza assorbita Absorbed power	Leistungsaufnahme Puissance absorbée	W	<b>290</b>
Consumo giornaliero kW/24h Daily consumption kW/24h	Tagesverbrauch kW/24h UNI EN 441-9 Consommation par jour kW/24h		<b>5,2</b>
Peso Weight	Gewicht Poids	Kg	<b>118 (143)</b>

## DIMENSIONI-DIMENSIONS

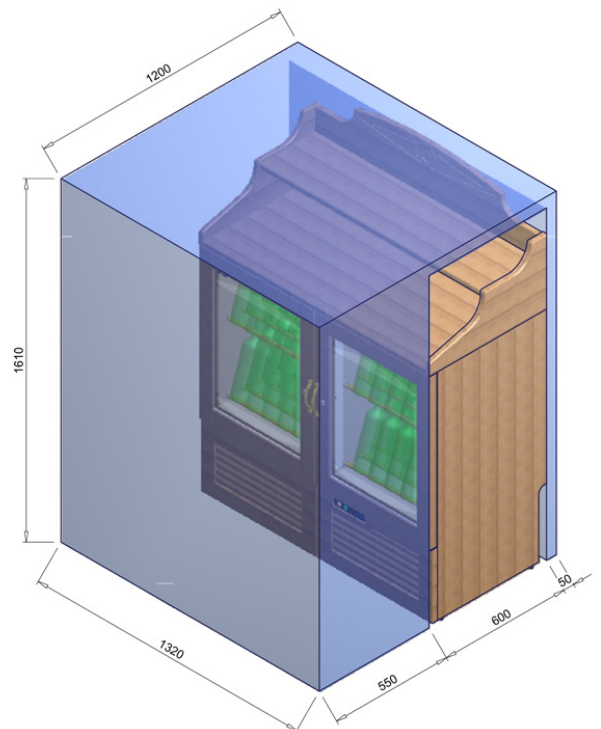


## BOTTIGLIE - BOTTLES



**48+48**  
VERTICAL  
VERTICALI

## MINIMA AREA INSTALLAZIONE MINIMUM INSTALLATION AREA



Legno Chiaro    Legno scuro



Tonalità  
"Ciliegio"



Tonalità  
"Noce"



USCITA CAVO DI ALIMENTAZIONE  
ELECTRICAL CONNECTION