
Max 108/105

Bottiglie - Bottles - Flaschen-Bouteilles diam. 77

SET	6	8	10	12
min	12,1	14	15,9	17,8
max	16,2	18,4	20,4	22,5
min	8	10,3	12,5	14,9
max	13	15,6	17,9	20,2
min	5,6	8,2	10,6	13,2
max	10,7	13,7	16,5	19,2
min	1,9	4,2	6,4	8,5
max	9,4	12,7	15,7	17,7

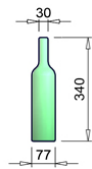
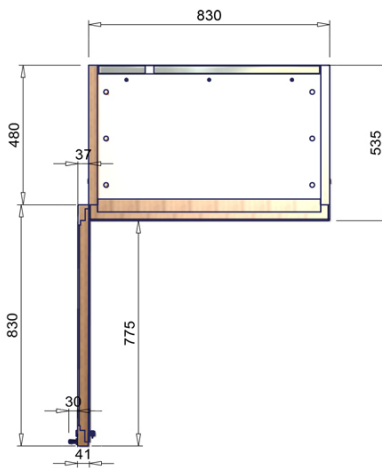
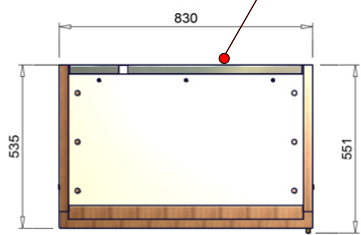
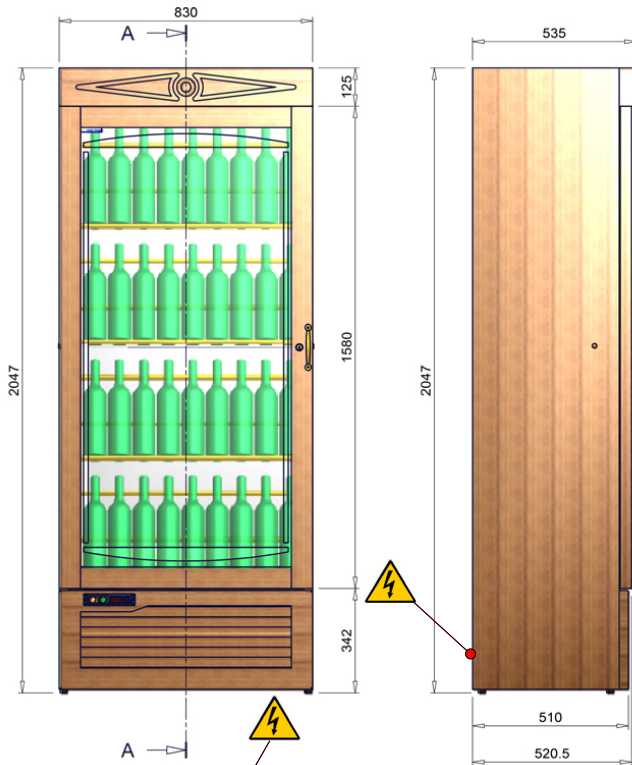
(DATI RILEVATI A 25°C DI T° AMBIENTE)



Specifiche Tecniche - Specifications - Technische Daten - Données Techniques - Dato Técnicos

230 V / 50 Hz		1PV	
Codice prodotto Item code no	Prodotto-Kode-Nr. Nr. de code du produit		
Grezzo - Raw Bianco - White Marr. Chiaro - Light Brown Marr.Scuro - Dark Brown	Unbehandelt - Brut Weiss - Blanc Hellbraun - Brun clair Dunkelbraun - Brun foncé	Codice Code Code Code	77006404 77006406
Lunghezza esterna Outside length	Aussenlänge Longueur extérieure	mm	830
Altezza Height	Höhe Hauteur	mm	2047
Profondità Depth	Tiefe Profondeur	mm	535 (551)
Bottiglie Bottles	Flaschen Bouteilles (diam. 77 mm)	Pz	108/105(orizz.)
Compressore Compressor	Kompressor Compresseur	ASPERA	NB6165GK
Potenza frigorifera Refrigeration power	Kalorienleistung (-10°C/+45°C) Puissance frigorifique	kcal/h W	437 508
Fluido refrigerante Refrigerant fluid	Kältemittel Gas frigorigène	kg	R 404a 0,3
Capillare Capillary	Kapillarrohr Capillaire	diam. mm	1,24 2500
Ventilatore del cond. Condenser fan	Kondensatorlüfter Ventilateur du condensateur	W	10
Centralina elettronica Electronic central unit	Elektronisches Steuergehäuse Centrale électronique	CAREL	PJ32S
Potenza assorbita Absorbed power	Leistungsaufnahme Puissance absorbée	W	550
Consumo giornaliero kW/24h Daily consumption kW/24h	Tagesverbrauch kW/24h UNI EN 441-9 Consommation par jour kW/24h		6,6
Peso Weight	Gewicht Poids	Kg	125 (135)

DIMENSIONI-DIMENSIONS



108
Bottiglie
Bottles
Flaschen
Bouteilles
diam. 77

Legno Chiaro Legno scuro



Tonalità
"Ciliegio"

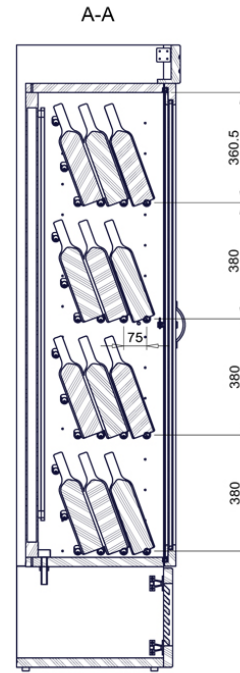


Tonalità
"Noce"



USCITA CAVO DI ALIMENTAZIONE
ELECTRICAL CONNECTION

BOTTIGLIE - BOTTLES



108
VERTICAL
VERTICALI

105
HORIZONTAL
ORIZZONTALI

MINIMA AREA INSTALLAZIONE MINIMUM INSTALLATION AREA

